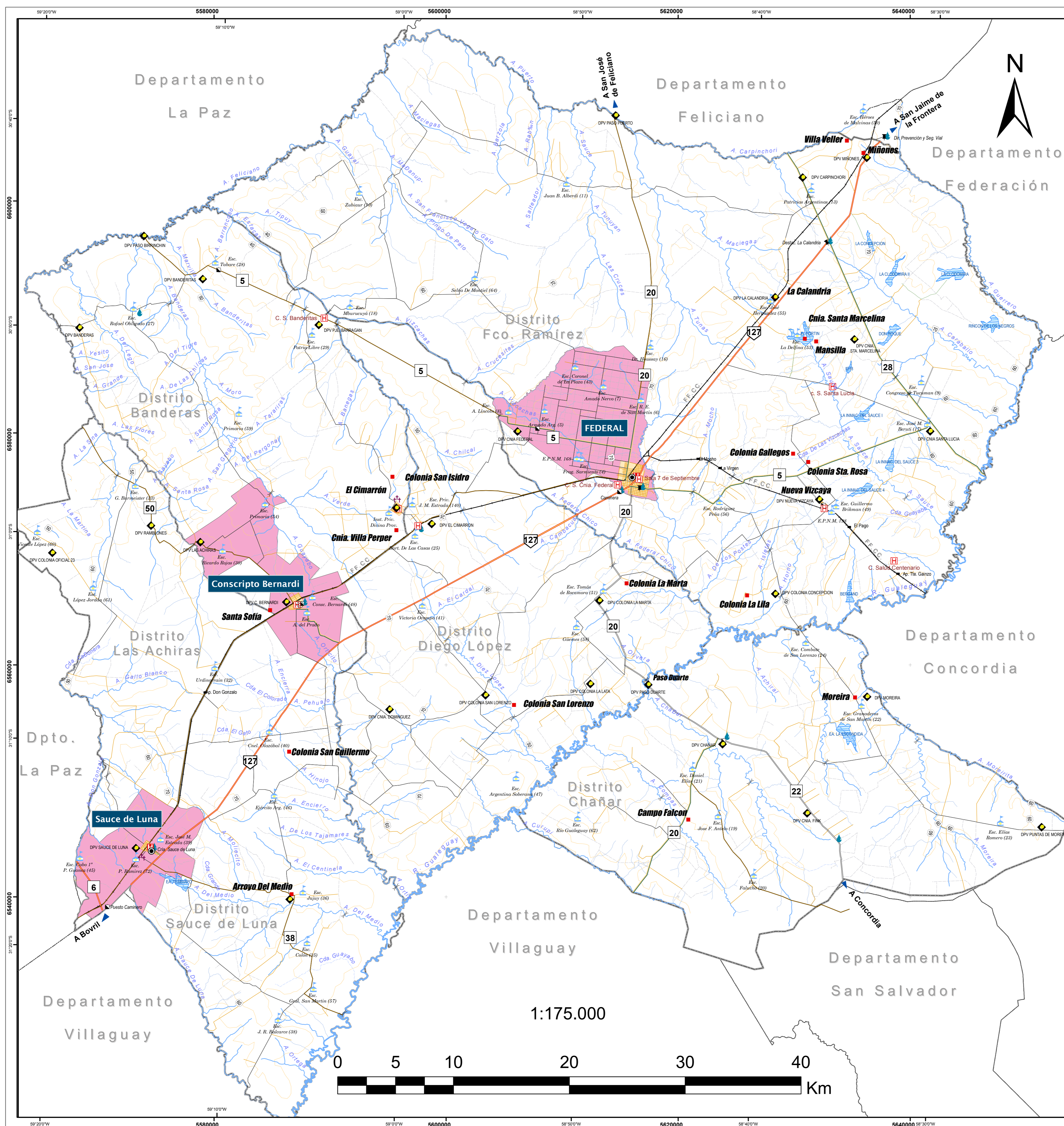




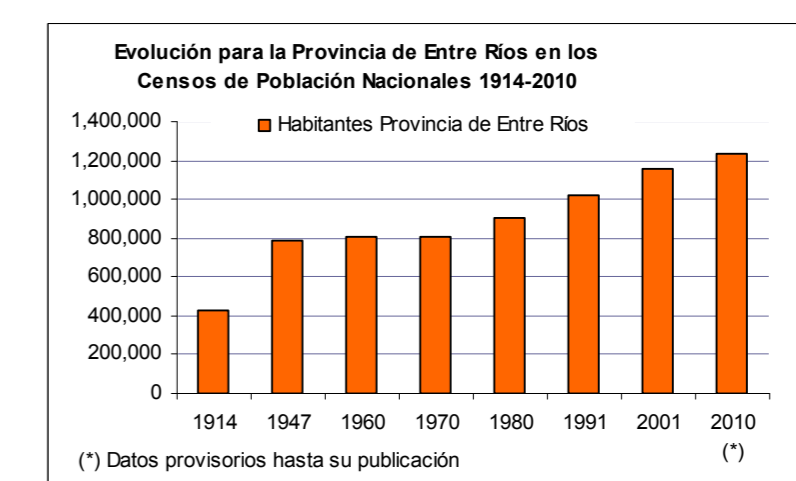
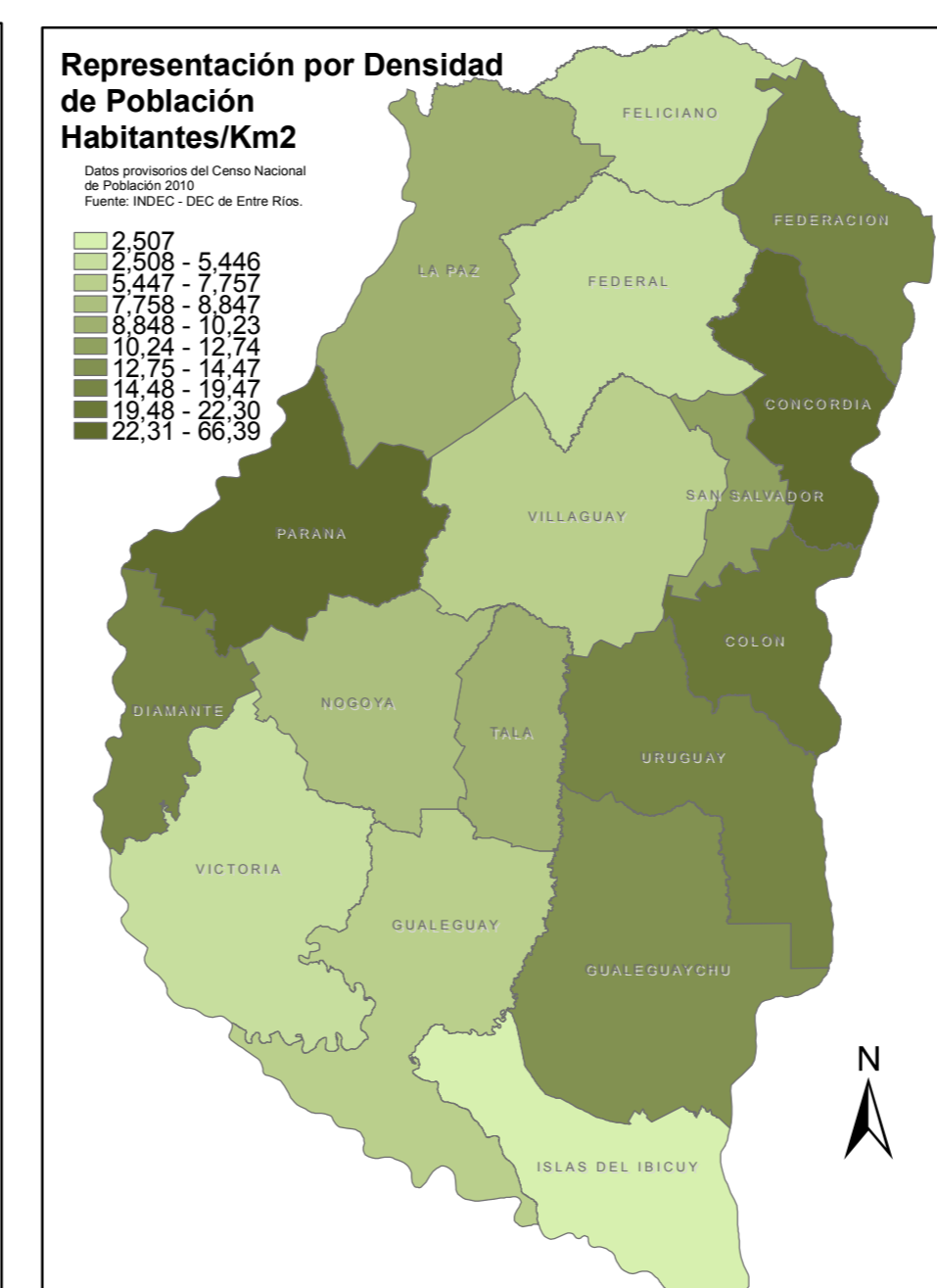
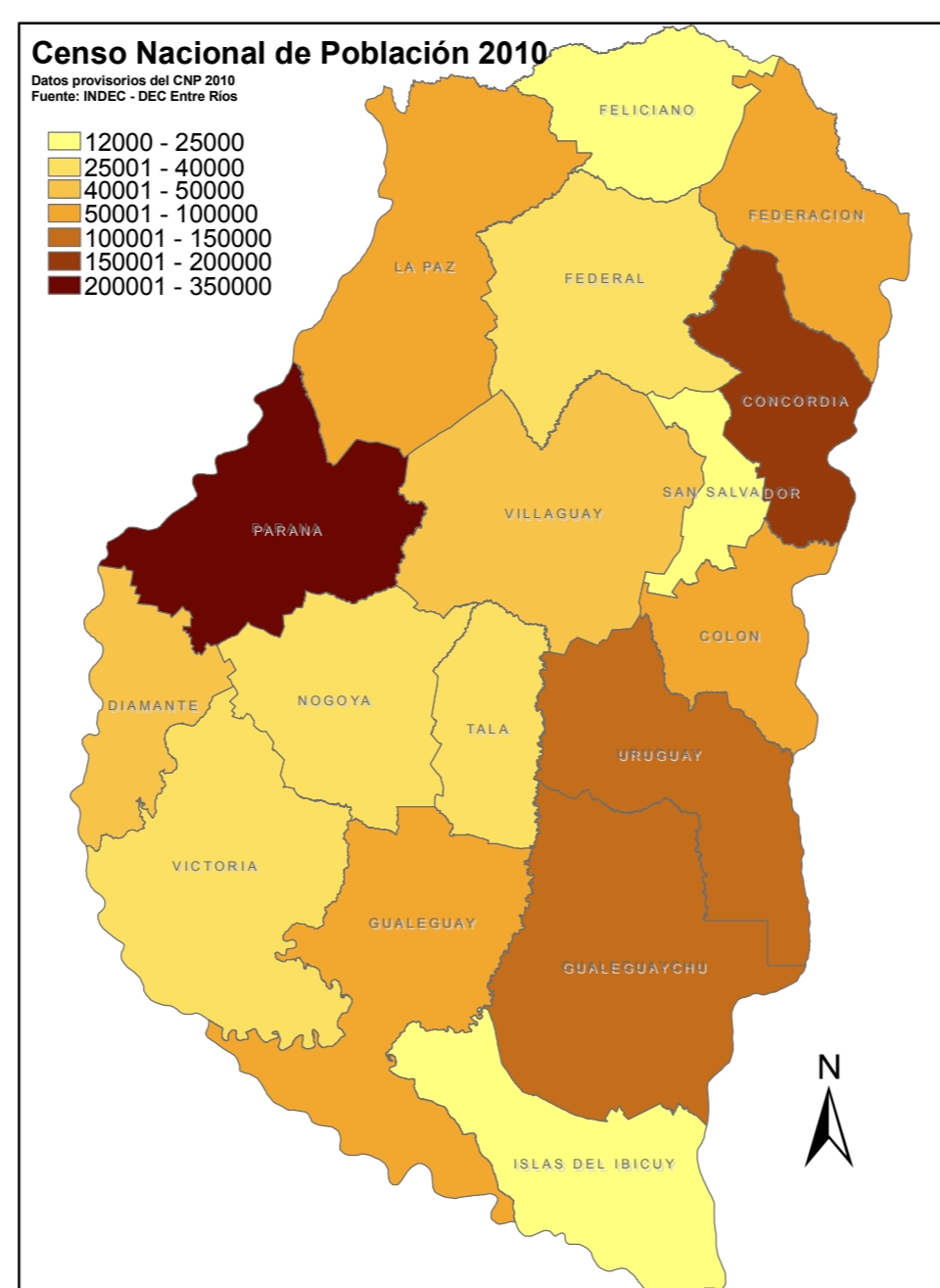
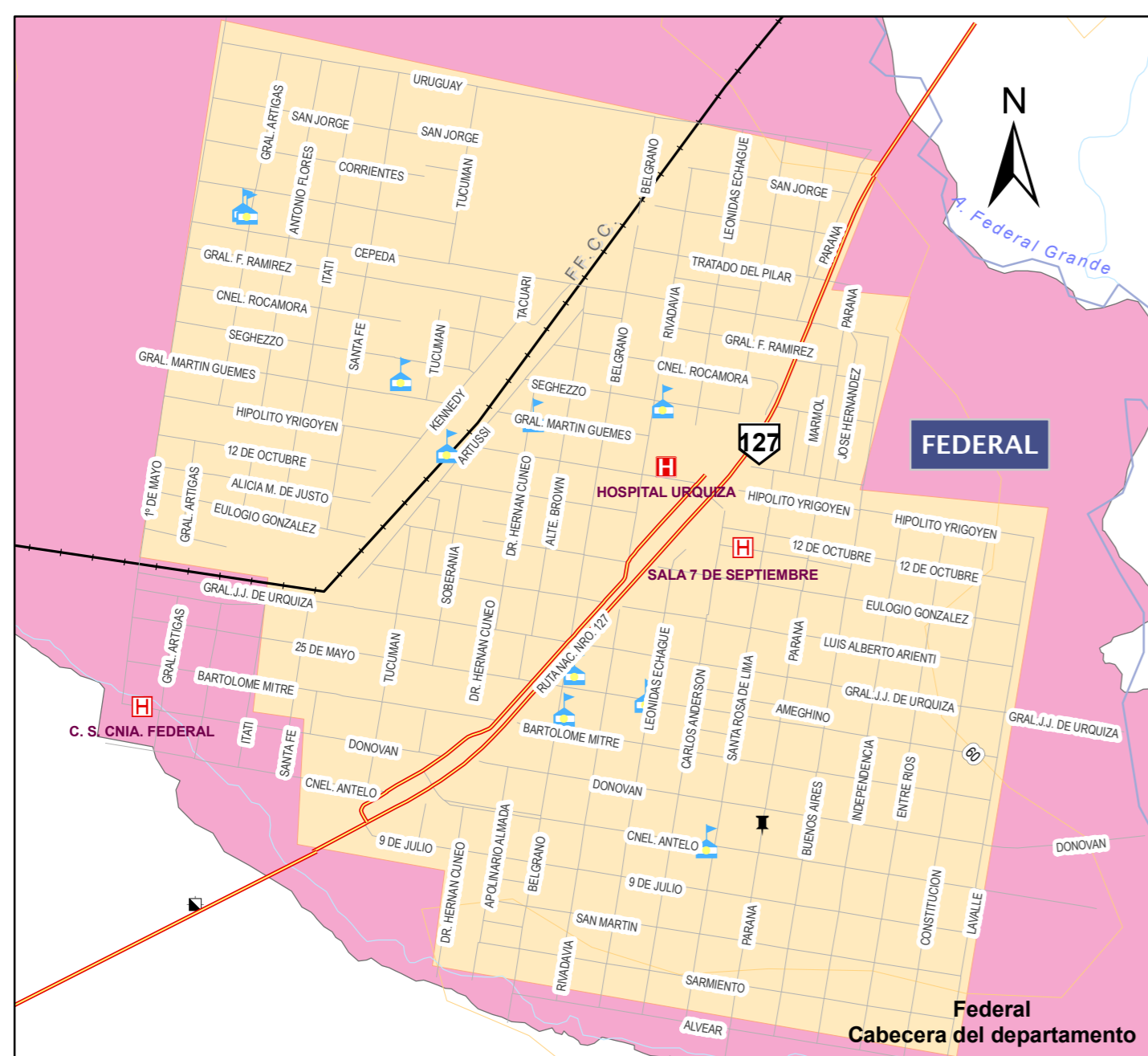
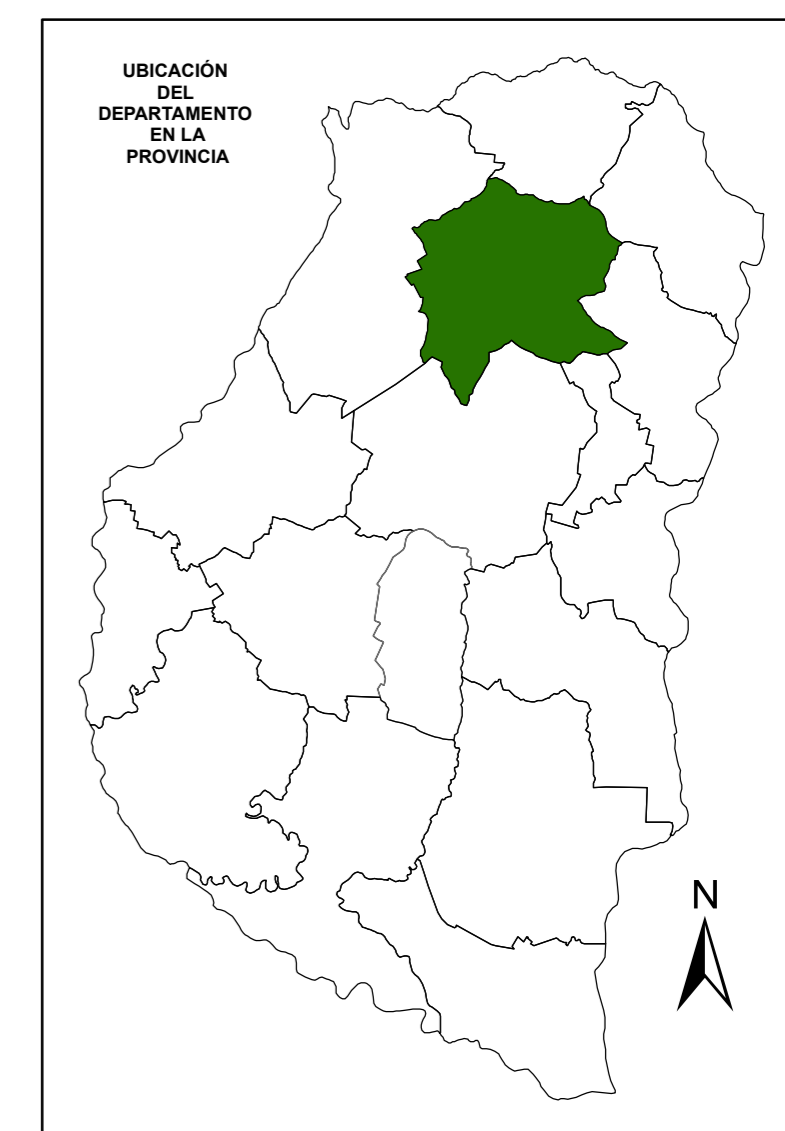
# MAPAS DEPARTAMENTALES DE LA PROVINCIA DE ENTRE RÍOS

## DEPARTAMENTO FEDERAL



### REFERENCIAS

- Ciudad
- Localidad
- Caserío
- Paraje
- Apeadero
- Escuelas
- Centro de salud
- Hospital
- Comisaría
- Destacamento
- Jefatura
- Cementerios
- Pluviómetros
- ◆ Vialidad Provincial (DPV)
- Puentes
- Ruta nacional
- Ruta provincial
- Ruta provincial enripiada
- Ruta de tierra (norm. provincial)
- Camino importante de tierra
- Camino normal de tierra, consolidado
- Camino vecinal enripiado
- Camino normal de tierra
- Huella
- Sin datos
- Ferrocarriles
- Río
- Arroyo
- Cañada
- Sin datos
- Plantas urbanas
- Presas
- Curvas de nivel
- Ejidos
- Límite de distritos
- Departamentos de Entre Ríos



**Proyecto "MAPAS DEPARTAMENTALES DE ENTRE RÍOS, ACTUALIZADOS EN 2010 BASADOS EN IMÁGENES SATELITALES"**

Según Convenio Específico entre la Vicegovernación de la Provincia de Entre Ríos y la Facultad de Ciencias Agropecuarias, dentro del Convenio Marco de Colaboración Mutua entre La Honorable Cámara de Senadores de Entre Ríos y la Universidad Nacional de Entre Ríos.

Cartografía confeccionada a partir de los datos digitales obtenidos de las siguientes entidades: Instituto Geográfico Nacional (IGN) y Prefectura Naval Argentina; y Dirección de Hidráulica, Consejo General de Educación, Dirección de Catastro y Dirección de Estadística y Censos de la Provincia de Entre Ríos, así como propios en base a imágenes satelitales obtenidas en 2009 y 2010 y comisiones de relevamiento a campo en igual período.

Los datos en base analógica fueron cedidos por: la Dirección Provincial de Vialidad, la División de Planeamiento y Desarrollo de la Policía de Entre Ríos, y la Dirección de Enfermería del Ministerio de Salud de Entre Ríos.

Todos los datos digitales y analógicos fueron ajustados con mediciones GPS y tomando como base los puntos POSGAR existentes en la Provincia.

Marco de Referencia Geodésico Nacional POSGAR 07 (POSICIONAMIENTO GEODÉSICO ARGENTINO 2007). Proyección cartográfica plana de Gauss-Krüger, Faja 5, WGS84.

Se constituyó un Sistema de Información Geográfica (SIG) con las capas modificadas o construidas en base a imágenes satelitales georeferenciadas con ajuste a los puntos de la RED del IGN ubicados en la Provincia de Entre Ríos.

Imágenes TM Landsat 5 de 2009 y 2010 obtenidas del Instituto Nacional de Investigaciones Espaciales (INPE) de Brasil desde su página WEB: [www.inpe.br](http://www.inpe.br)

[www.senadoer.gov.ar](http://www.senadoer.gov.ar) [www.fca.uner.edu.ar](http://www.fca.uner.edu.ar) [www.fca.uner.edu.ar](http://www.fca.uner.edu.ar)